

# CO TO JEST PRZEMOC DOMOWA ?

## PRZEMOC DOMOWA :

jednorazowe albo powtarzające się umyślne działanie lub zaniechanie naruszające prawa lub dobra osobiste członków rodziny, a także innych osób wspólnie zamieszkujących lub gospodarujących.

W szczególności narażające te osoby na niebezpieczeństwo utraty życia, zdrowia, naruszające ich godność, nietykalność cielesną, wolność (w tym seksualną) powodujące szkody na ich zdrowiu fizycznym lub psychicznym, a także wywołujące cierpienia i krzywdy moralne u osób dotkniętych przemocą.

## ARTYKUŁ 207 KODEKSU KARNEGO



*§ 1. Kto znęca się fizycznie lub psychicznie nad osobą najbliższą lub nad inną osobą pozostającą w stałym lub przemijającym stosunku zależności od sprawcy, podlega karze pozbawienia wolności od 3 miesięcy do lat 5.*

*§ 2. Jeżeli czyn określony w § 1 połączony jest ze stosowaniem szczególnego okrucieństwa, sprawca podlega karze pozbawienia wolności od roku do lat 10.*

**! Prawo zabrania krzywdzenia swoich bliskich i stosowania przemocy wobec nich.**

**! Prawo stoi po Twojej stronie.**

**! Jeśli Ty sam, lub ktoś z Twoich bliskich jest ofiarą przemocy – niewstydź się prosić o pomoc.**

# WYBRANE FORMY PRZEMOCY:

**PRZEMOC FIZYCZNA** – np. popychanie, szarpanie, bicie, kopanie, policzkowanie, duszenie.

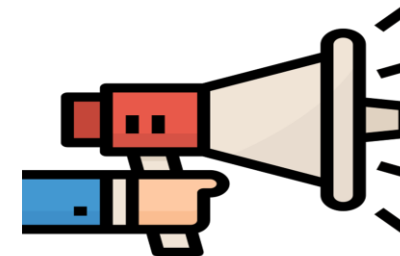
**PRZEMOC PSYCHICZNA** – np. szydzenie, wyśmiewanie, okazywanie braku szacunku, poniżanie w obecności innych osób, obrażanie, wyzywanie.

**PRZEMOC SEKSUALNA** – np. wymuszanie pożycia seksualnego, wymuszanie pożycia seksualnego z osobami trzecimi, wymuszanie nieakceptowanych zachowań seksualnych.

**INNE RODZAJE ZACHOWAŃ** – np. odurzających oraz do spożywania alkoholu, pozostawianie bez opieki osób, które nie mogą samodzielnie zaspokoić swoich potrzeb.



# POWIAT NIDZICKI



## INFORMATOR



Opracowanie:

Powiatowe Centrum Pomocy Rodzinie  
w Nidzicy  
2026 r.

## **POMOC OFIAROM PRZEMOCY DOMOWEJ NA TERENIE POWIATU NIDZICKIEGO:**

### **SĄD REJONOWY W NIDZICY**

ul. Kościuszki 15, 13-100 Nidzica  
tel.: (89) 521-59-52

### **KOMENDA POWIATOWA POLICJI W NIDZICY**

ul. Mickiewicza 17, 13-100 Nidzica,  
tel.: (89) 625-02-00

### **PROKURATURA REJONOWA W NIDZICY**

ul. Kościuszki 28, 13-100 Nidzica  
tel.: (89) 625-40-56

### **ZESPÓŁ OPIEKI ZDROWOTNEJ W NIDZICY**

ul. Mickiewicza 23, 13-100 Nidzica, tel.: (89) 625-05-00  
(w placówce ochrony zdrowia można uzyskać zaświadczenie lekarskie o doznanych obrażeniach, poprosić o pomoc lekarską)

### **POWIATOWE CENTRUM POMOCY RODZINIE W NIDZICY**

ul. Traugutta 23, 13-100 Nidzica,  
tel.: (89) 752-71-11, 698-589-508  
(realizacja Programu korekcyjno – edukacyjnego dla osób stosujących przemoc domową)

### **PUNKT KONSULTACYJNY** działający przy Powiatowym

Centrum Pomocy Rodzinie w Nidzicy, ul. Traugutta 23,  
13-100 Nidzica, tel.: (89) 752-71-11, 698-589-508  
(wsparcie specjalistyczne: psycholog, pedagog - terapeuta,  
radca prawny)

### **MIEJSKI OŚRODEK POMOCY SPOŁECZNEJ W NIDZICY**

ul. Kolejowa 5, 13-100 Nidzica, tel.: (89) 625-29-14  
(zapewnienie kompleksowej opieki; pomoc w stworzeniu bezpiecznej sytuacji wolnej od przemocy; praca socjalna; wsparcie asystenta rodziny; organizowanie zajęć i warsztatów podwyższających kompetencje społeczne osób dotkniętych przemocą domową, poradnictwo specjalistyczne, wsparcie finansowe i rzeczowe, pomoc w organizacji i załatwianiu spraw proceduralnych; realizacja działań profilaktycznych z zakresu przemocy domowej, realizacja programów ukierunkowanych na ochronę ofiar przemocy domowej)

### **ZESPÓŁ INTERDYSCYPLINARNY W NIDZICY**

ul. Kolejowa 5, 13-100 Nidzica, tel.: (89) 752-75-31  
(integrowanie i koordynowanie działań przedstawicieli różnych instytucji oraz specjalistów w zakresie przeciwdziałania przemocy domowej, diagnozowanie problemu przemocy domowej, podejmowanie działań w środowisku zagrożonym przemocą domową, inicjowanie interwencji w środowisku dotkniętym przemocą oraz rozpowszechnianie działań w stosunku do osób stosujących przemoc. Zapewnienie bezpieczeństwa, wstrzymanie zjawiska przemocy, planowanie i realizacja działań pomocowych w oparciu o diagnozę potrzeb, w tym realizacja procedury Niebieska Karta)

### **GMINNA KOMISJA ROZWIĄZYWANIA PROBLEMÓW ALKOHOLOWYCH W NIDZICY**

ul. Kolejowa 5, 13-100 Nidzica, tel.: (89) 752-75-22  
(wsparcie dla osób uzależnionych od alkoholu i współuzależnionych)

### **PUNKT NIEODPŁATNYCH PORAD PRAWNYCH I NIEODPŁATNEJ MEDIACJI**

ul. Kolejowa 5, 13-100 Nidzica, tel. (89) 575-136-077  
czynny poniedziałek-piątek w godz. 9:00-13:00

### **LOKALNY PUNKT POMOCY OSOBOM POKRZYWDZONYM PRZESTĘPSTWEM W NIDZICY**

ul. Kolejowa 5, 13-100 Nidzica, tel.: 720-703-277  
czynny poniedziałek od 8:00 do 13:00 i czwartek od 14:00 do 19:00  
(świadczenie bezpłatnej pomocy prawnej, psychologicznej, psychiatrycznej, psychoterapeutycznej, osobom pokrzywdzonym przestępstwem, świadkom przestępstwa i ich najbliższym, materialno-rzeczowej osobom pokrzywdzonym przestępstwem, zakupu wartości niematerialnych, tłumacza języka migowego)

### **GMINNY OŚRODEK POMOCY SPOŁECZNEJ W JANOWCU KOŚCIELNYM**

13-111 Janowiec Kościelny 148, (89) 626-20-65  
(diagnozowanie problemu przemocy domowej, podejmowanie działań w środowisku zagrożonym przemocą domową mających na celu przeciwdziałanie temu zjawisku, inicjowanie interwencji w środowisku dotkniętym przemocą domową, rozpowszechnianie informacji o instytucjach, osobach i możliwościach udzielenia pomocy w środowisku lokalnym, inicjowanie działań w stosunku do osób stosujących przemoc domową, praca socjalna)

### **ZESPÓŁ INTERDYSCYPLINARNY W JANOWCU**

**KOŚCIELNYM** działający przy GOPS w Janowcu Kościelnym,  
13-111 Janowiec Kościelny 148,  
tel.: (89) 626-20-44, (89) 626-20-65  
(integrowanie i koordynowanie działań członków zespołu w zakresie przeciwdziałania przemocy domowej)

### **PUNKT KONSULTACYJNY DLA OSÓB UZALEŻNIONYCH I WSPÓLUZALEŻNIONYCH OD ALKOHOLU**

działający przy Gminnej Komisji Rozwiązywania Problemów Alkoholowych, 13-111 Janowiec Kościelny 62, tel.: (89) 626-20-58  
(wsparcie dla osób uzależnionych od alkoholu, członków ich rodzin oraz dla osób dotkniętych przemocą domową, poradnictwo specjalisty psychoterapii uzależnień)

### **PUNKT NIEODPŁATNYCH PORAD PRAWNYCH I NIEODPŁATNEGO PORADNICTWA OBYWATELSKIEGO I NIEODPŁATNEJ MEDIACJI**

działający przy Urzędzie Gminy w Janowcu Kościelnym,  
13-111 Janowiec Kościelny 62, tel.: (89) 626-20-02  
(porady prawne, obywatelskie, mediacje)

### **GMINNY OŚRODEK POMOCY SPOŁECZNEJ W KOZŁOWIE**

ul. Nidzicka 31, 13-124 Kozłowo tel.: (89) 626-70-35  
(diagnozowanie problemu przemocy domowej, prowadzenie pracy socjalnej, udzielanie pomocy finansowej i rzeczowej, inicjowanie działań w stosunku do osób stosujących przemoc domową, realizacja Programu przeciwdziałania przemocy domowej oraz ochrony osób doznających przemocy domowej, poradnictwo specjalistyczne)

### **ZESPÓŁ INTERDYSCYPLINARNY W KOZŁOWIE**

działający przy GOPS w Kozłowie, ul. Nidzicka 31,  
13-124 Kozłowo, tel.: (89) 626-70-35  
(realizacja procedury „Niebieska Karta”, poradnictwo socjalne, poradnictwo ws przeciwdziałania przemocy domowej, monitorowanie sytuacji)

### **GMINNY OŚRODEK POMOCY SPOŁECZNEJ W JANOWIE**

ul. Przasnyska 51, 13-113 Janowo  
tel.: (89) 626-40-91, 729-490-795  
(diagnozowanie problemu przemocy domowej, podejmowanie działań w środowisku zagrożonym przemocą domową mających na celu przeciwdziałanie temu zjawisku, inicjowanie interwencji w środowisku dotkniętym przemocą domową, inicjowanie działań w stosunku do osób stosujących przemoc domową, praca socjalna)

### **ZESPÓŁ INTERDYSCYPLINARNY W GMINIE**

**JANOWO** działający GOPS Janowie, ul. Przasnyska 51,  
13-113 Janowo, tel.: (89) 626-40 91, 729-490-795  
(realizacja zadań zgodnie z ustawą o przeciwdziałaniu przemocy domowej, realizacja procedury Niebieskiej Karty, pomoc psychologiczna, poradnictwo socjalne i prawne)

### **GMINNA KOMISJA ROZWIĄZYWANIA PROBLEMÓW ALKOHOLOWYCH W JANOWIE**

ul. Przasnyska 51, 13-113 Janowo, tel. (89) 626-40-91  
(wsparcie dla osób uzależnionych od alkoholu i współuzależnionych)

### **PUNKT INFORMACYJNO - KONSULTACYJNY**

działający przy GOPS w Janowie, ul. Przasnyska 51,  
tel.: (89) 626-40-91, 729-490-795,  
czynny pn-pt. 9:00-14:00, (wsparcie dla osób uzależnionych od alkoholu i współuzależnionych, sprawców i ofiar przemocy)

### **PUNKT NIEODPŁATNEJ POMOCY PRAWNEJ**

ul. Przasnyska 60, 13-113 Janowo,  
czynny piątek 9:00-13:00 (poradnictwo prawne)



